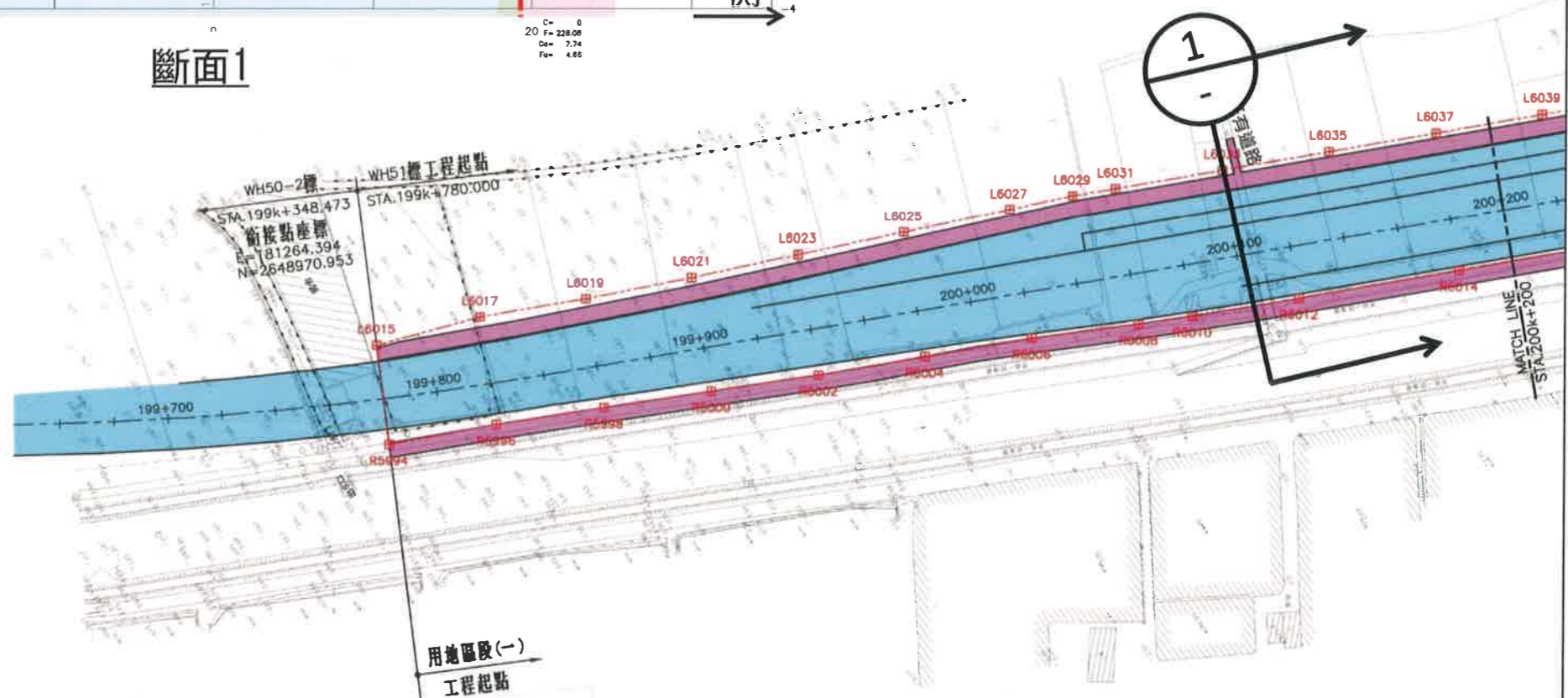
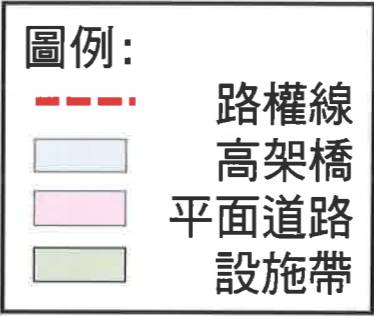
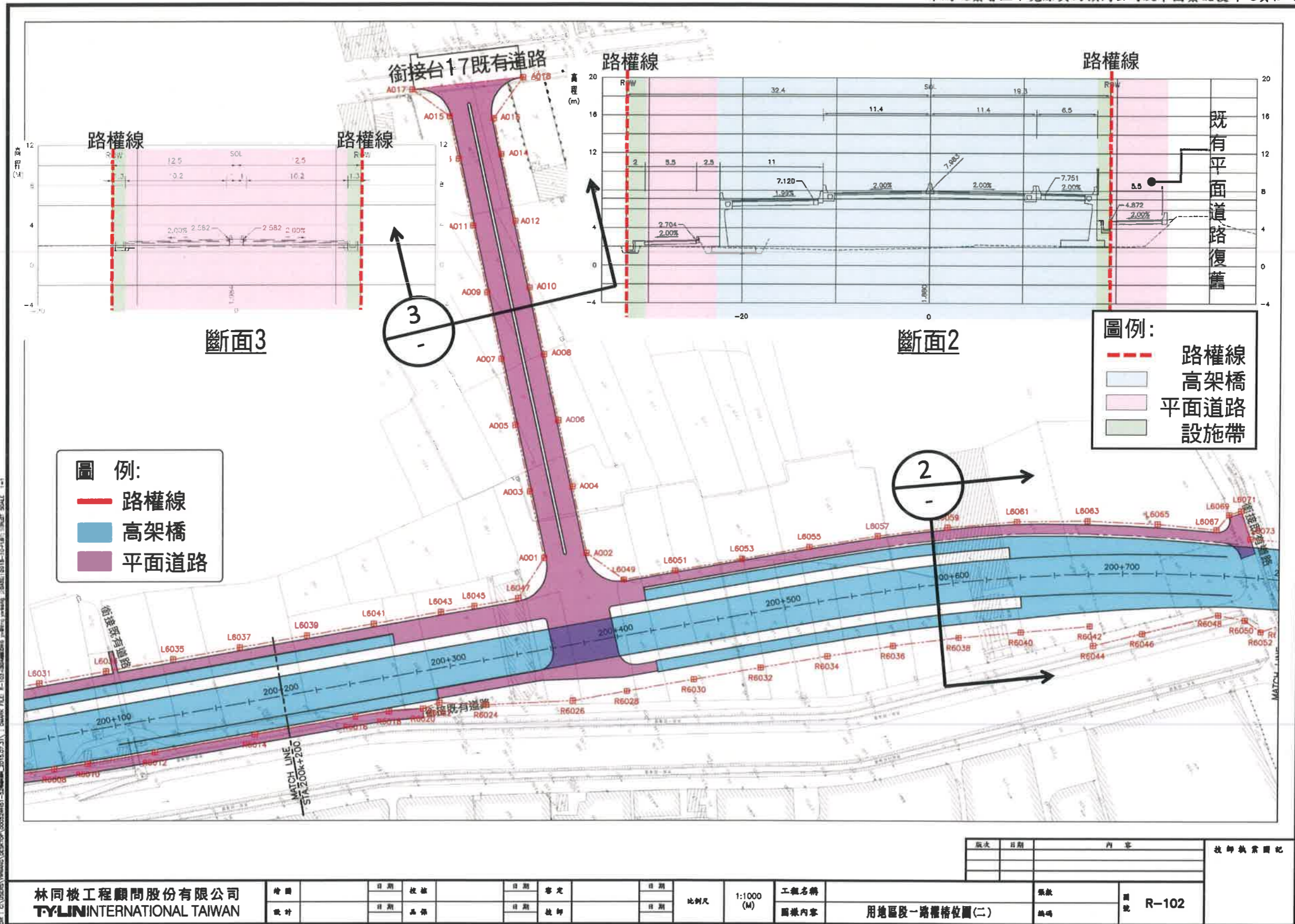


斷面1



版次	日期	內容	技師執業圖記

林同機工程顧問股份有限公司 TYLIN INTERNATIONAL TAIWAN	繪圖	日期	校核	日期	審定	日期	比例尺 1:1000 (M)	工程名稱 用地區段一 路權橋位圖(一)	張數 編碼	圖號 R-101
	設計	日期	品保	日期	技師	日期				



圖例：
 — 路權線
 ■ 高架橋
 ■ 平面道路

圖例：
 - - - 路權線
 ■ 高架橋
 ■ 平面道路
 ■ 設施帶

版次	日期	內容

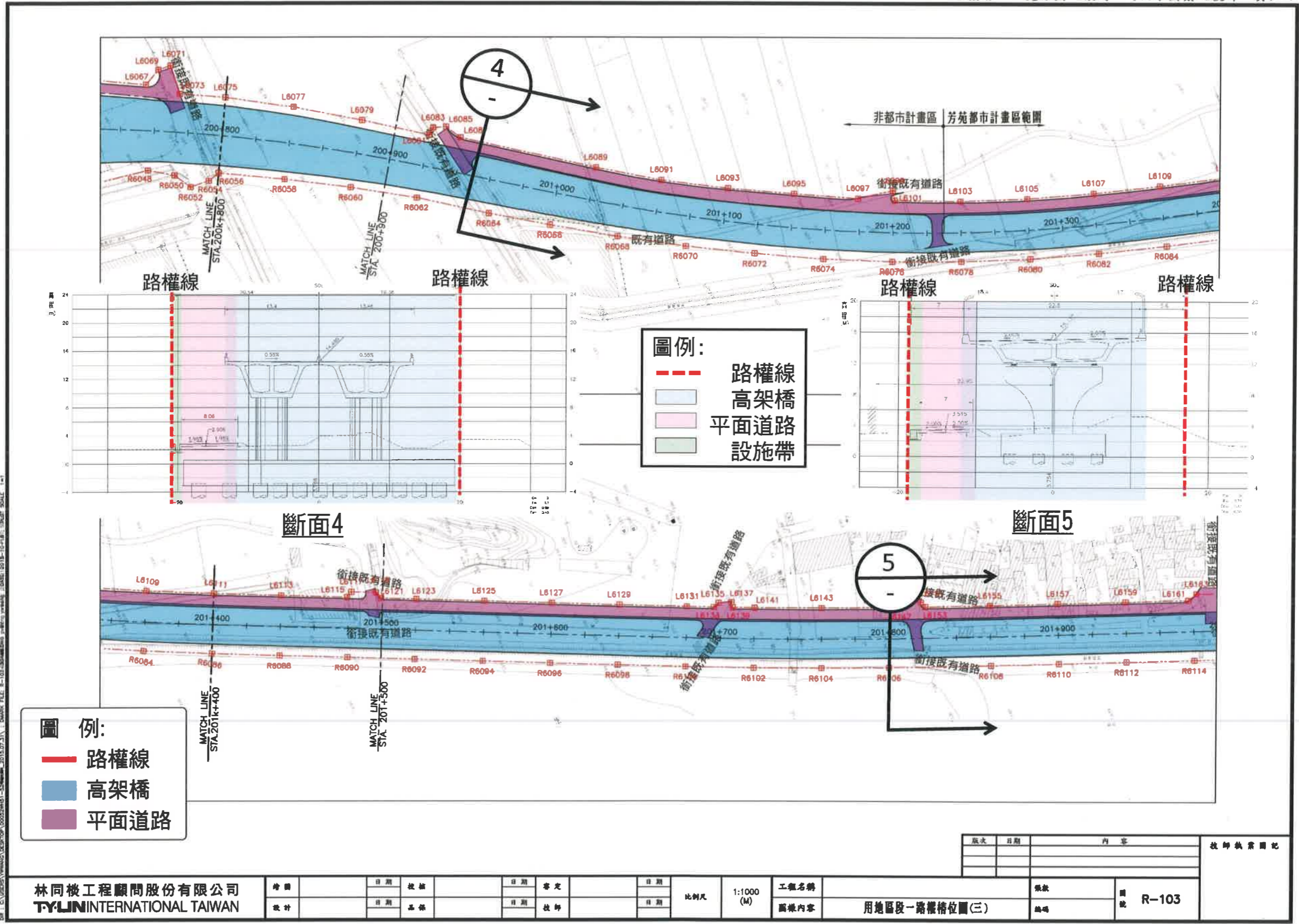
林同機工程顧問股份有限公司
 TYLIN INTERNATIONAL TAIWAN

繪圖	日期	校核	日期	審定	日期
設計					

比例尺 1:1000 (M)
 工程名稱 用地區段一路權精位圖(二)

圖號 R-102

技師執業圖記



林同機工程顧問股份有限公司
 TYLIN INTERNATIONAL TAIWAN

繪圖	日期	技師	日期	審定	日期
設計	日期	品保	日期	技師	日期

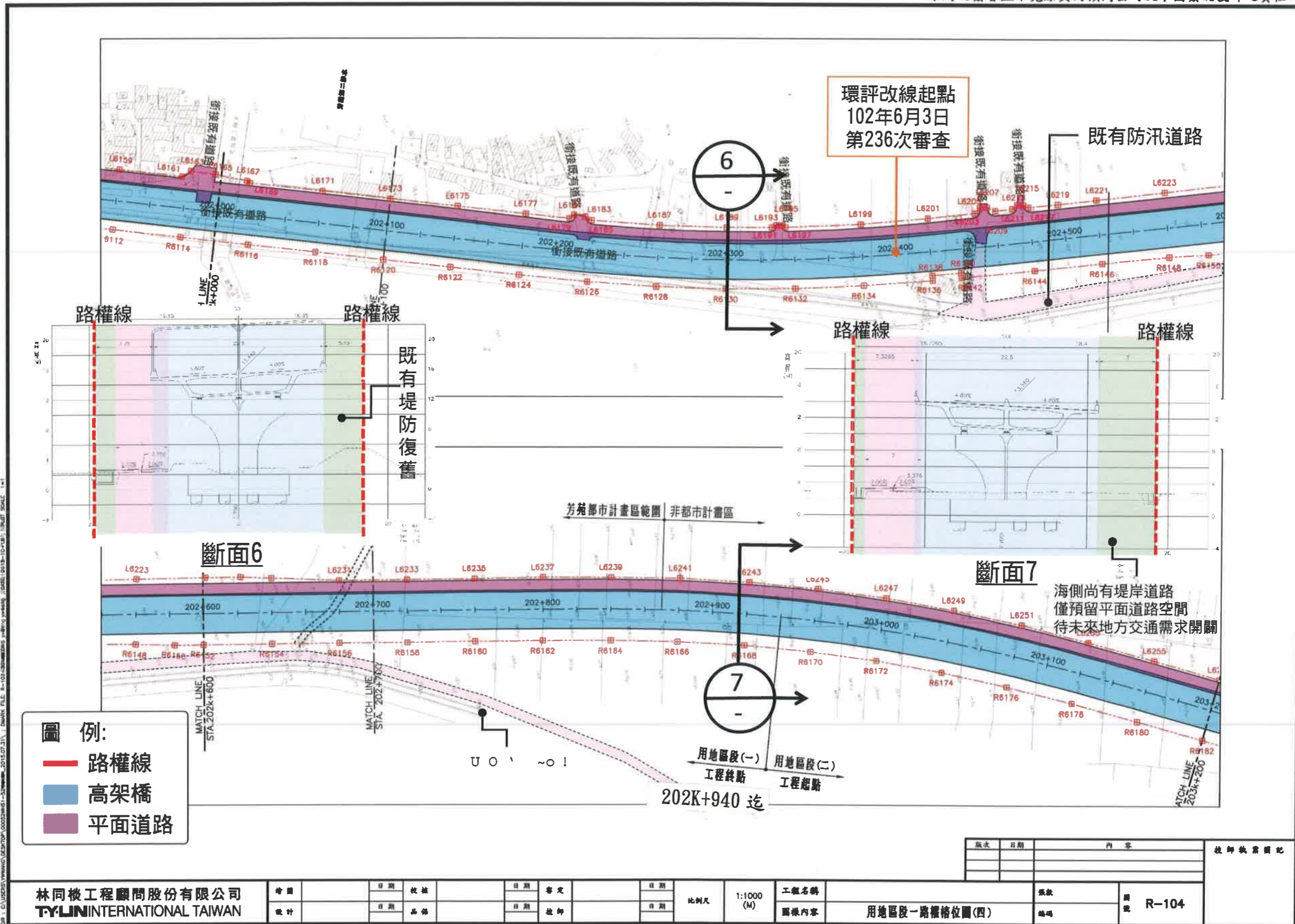
比例尺 1:1000 (M)

工程名稱 用地區段一路權樁位圖(三)

圖號 R-103

版次	日期	內容

技師執業圖記



- 圖例:
- 路權線
 - 高架橋
 - 平面道路

版次	日期	內容	技師執業圖記

林同機工程顧問股份有限公司 TYLIN INTERNATIONAL TAIWAN	繪圖	日期	技師	日期	審定	日期	比例尺 1:1000 (M)	工程名稱 圖樣內容	張數	圖號 R-104
	設計	日期	品保	日期	技師	日期				

用地區段一路權樑位圖(四)